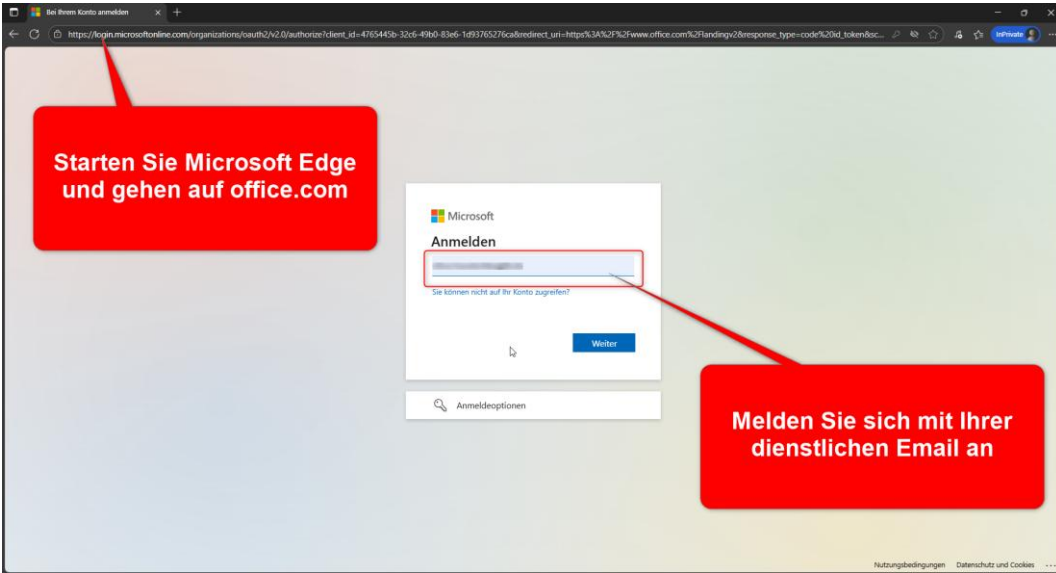
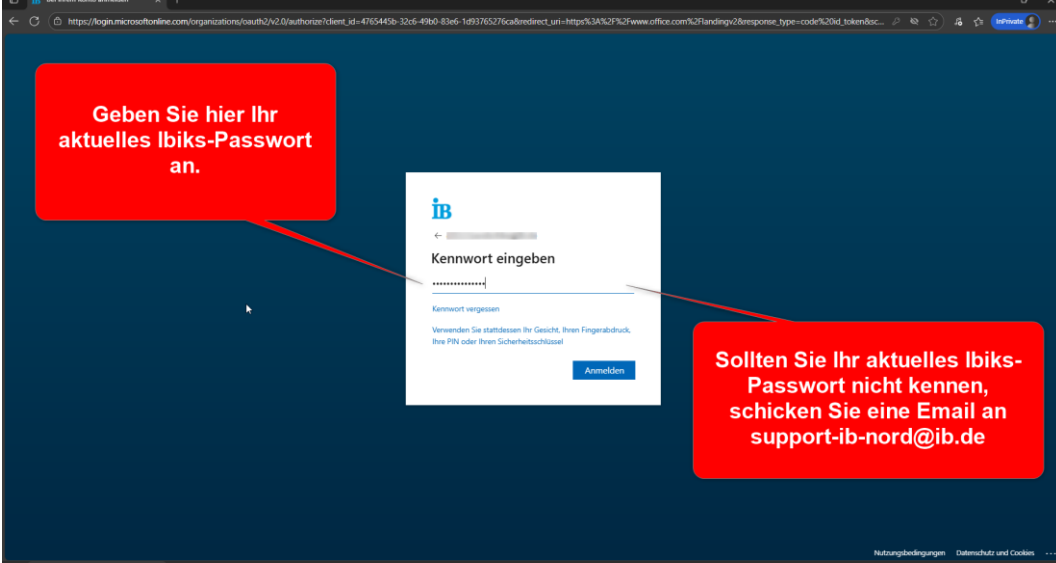


So melden Sie sich in M365/Outlook an



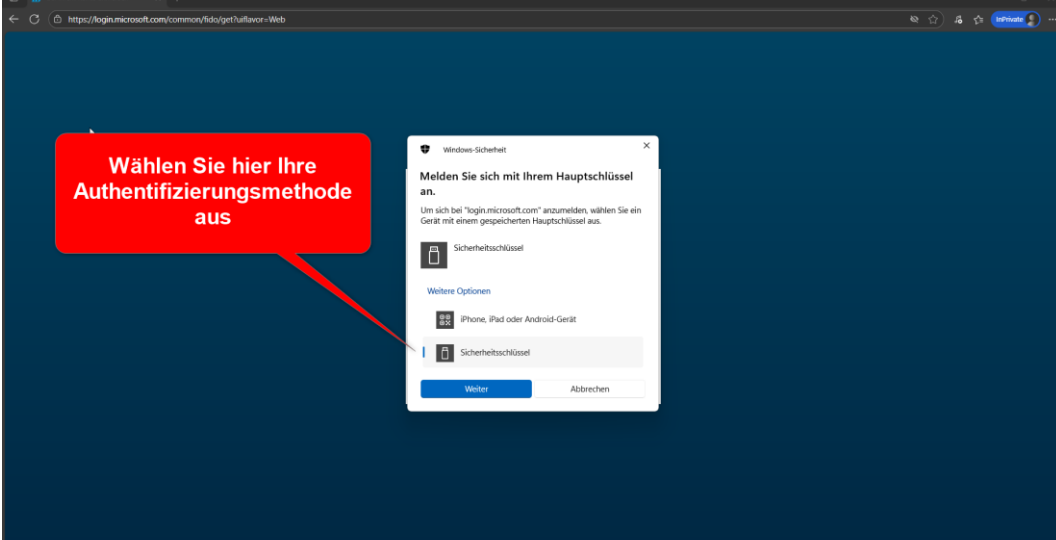
Starten Sie Microsoft Edge und gehen auf office.com

Melden Sie sich mit Ihrer dienstlichen Email an

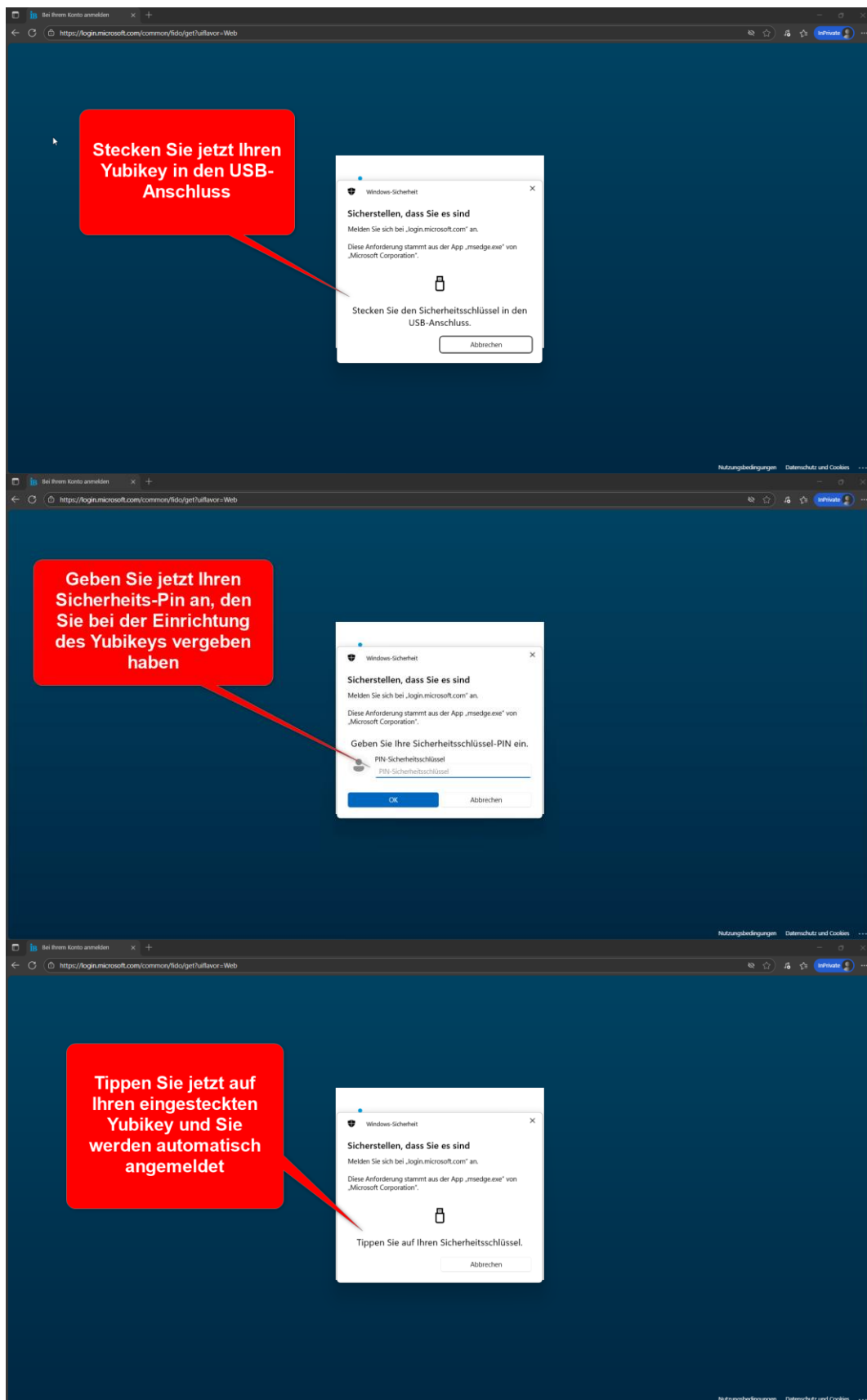


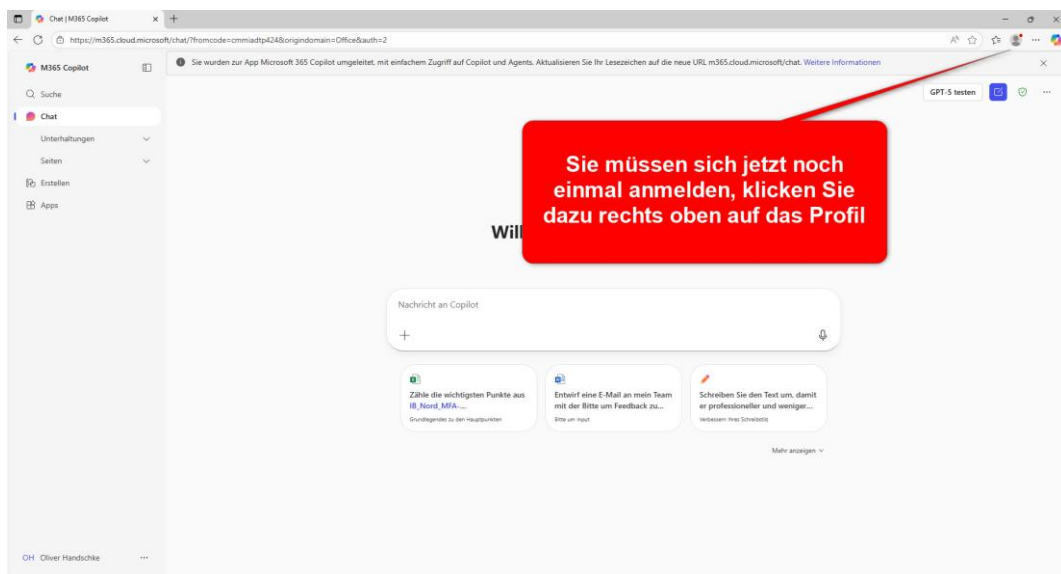
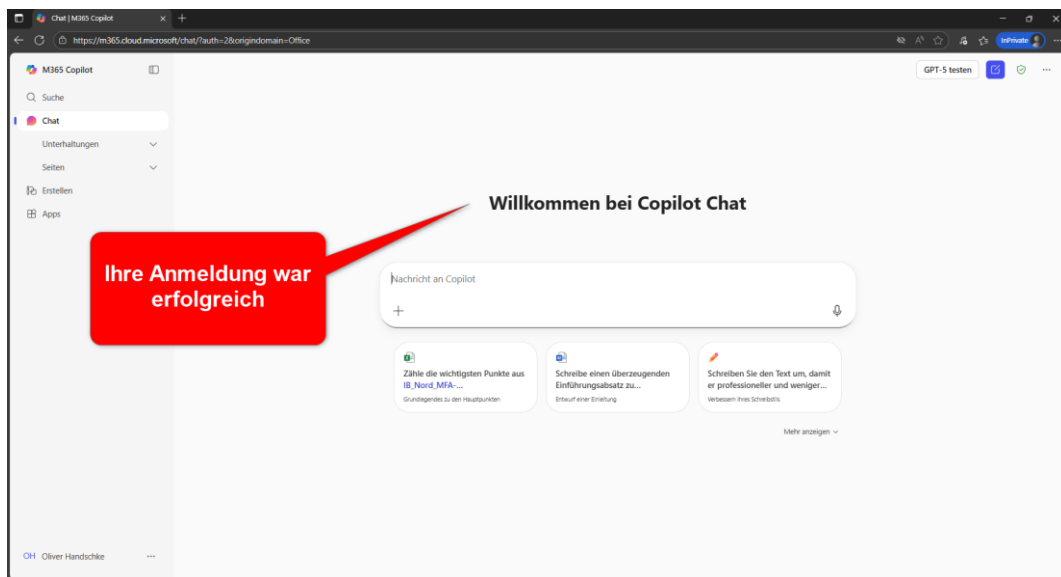
Geben Sie hier Ihr aktuelles Ibiks-Passwort an.

Sollten Sie Ihr aktuelles Ibiks-Passwort nicht kennen, schicken Sie eine Email an support-ib-nord@ib.de



Wählen Sie hier Ihre Authentifizierungsmethode aus





The image consists of three vertically stacked screenshots of a web browser showing the Microsoft 365 Copilot chat interface. Each screenshot has a red callout box with white text providing instructions.

Top Screenshot: The browser shows the chat interface with a sidebar on the left and a main chat area. A red callout box in the center reads: "Wählen Sie Ihr angezeigtes Konto aus und klicken auf Zum Synchronisieren von Daten anmelden". On the right, a profile selection dropdown is open, showing the user's name and email, and a button labeled "Zum Synchronisieren von Daten anmelden".

Middle Screenshot: The browser shows the same chat interface, but a dark blue login modal is centered over it. The modal has the IB logo and the text "Kennwort eingeben". Below the title is a password input field, a "Kennwort vergessen" link, and instructions: "Verwenden Sie stattdessen Ihr Gesicht, Ihren Fingerabdruck, Ihre PIN oder Ihren Sicherheitschlüssel". A blue "Anmelden" button is at the bottom right. A red callout box on the left reads: "Geben Sie jetzt erneut Ihr IbiKS-Passwort ein und melden sich an".

Bottom Screenshot: The browser shows the login modal still present, but a Windows Security dialog box is overlaid on top. The dialog has a shield icon and the text: "Sicherstellen, dass Sie es sind", "Melden Sie sich bei „login.microsoft.com“ an.", "Diese Anforderung stammt aus der App „msedge.exe“ von „Microsoft Corporation“.", and "Tippen Sie auf Ihren Sicherheitschlüssel." with a Yubikey icon. A blue "Abbrechen" button is at the bottom. A red callout box on the left reads: "Tippen Sie jetzt auf Ihren eingesteckten Yubikey und Sie werden automatisch angemeldet".

Lassen Sie die Verwaltung Ihres Geräts durch den IB zu und klicken Sie auf Ja, alle Apps!

Die Verwaltung des Gerätes durch den IB ist zwingend notwendig! Ansonsten können Sie NICHT Outlook/M365 nutzen!!! Entfernen Sie also nicht das Häkchen!!!

Die Anmeldung war erfolgreich!

Klicken Sie auf das Profil, wenn unter Ihrem Konto Synchronisierung ist aktiviert steht, ist alles in Ordnung und Sie können Outlook nutzen

Melden Sie sich automatisch bei allen Desktop-Apps und Websites auf diesem Gerät an?

Wenn Sie **Ja, alle Apps** auswählen, geschieht Folgendes:

- Erlauben Sie uns, Ihr Geschäfts-, Schul- oder Unikonto zu verwenden, um Sie bei anderen Desktop-Apps und Websites anzumelden, die Sie auf diesem Gerät verwenden.
- Registrieren Sie dieses Gerät bei Ihrer Organisation, sodass Ihre Organisation Geräteinformationen wie den Namen des Geräts anzeigen kann.

Handelt es sich um ein gemeinsam mit anderen genutztes Gerät? Wenn dies der Fall ist, sollten Sie sich nur bei dieser App anmelden.

Ihre Organisation muss dieses Gerät außerdem verwalten, um auf einige Unternehmensressourcen zuzugreifen. Wenn Sie dies zulassen, kann Ihre IT-Abteilung verschiedene Vorgänge remote ausführen, z. B. das Steuern von Einstellungen, das Installieren von Apps und das Zurücksetzen dieses Geräts.

Verwaltung meines Geräts durch meine Organisation zulassen

Zähle die wichtigsten Punkte aus IB_Nord_MFA...

Entwerf eine E-Mail an mein Team mit der Bitte um Feedback zu...

Schreiben Sie dem Text um, damit er professioneller und weniger...

Microsoft
oliver.handschke@ib.de

Konto zu diesem Gerät hinzugefügt

Sie haben jetzt Zugriff auf die Apps und Dienste Ihrer Organisation. Wenn es sich um ein gemeinsam mit anderen genutztes Gerät handelt, stellen Sie sicher, dass Sie Ihre Informationen entfernen, wenn Sie fertig sind.

Zähle die wichtigsten Punkte aus IB_Nord_MFA...

Entwerf eine E-Mail an mein Team mit der Bitte um Feedback zu...

Schreiben Sie dem Text um, damit er professioneller und weniger...

Verwaltetes Konto

Profil 1
Oliver.Handschke@ib.de

Synchronisierung ist aktiviert

Sie können ungekürzt browsen. Die Einrichtung erfolgt im Hintergrund.

Nachrichte an Copilot

Zähle die wichtigsten Punkte aus IB_Nord_MFA...

Entwerf eine E-Mail an mein Team mit der Bitte um Feedback zu...

Schreiben Sie dem Text um, damit er professioneller und weniger...

Klicken Sie auf der linken Seite auf Apps

Klicken Sie im zweiten Schritt auf Outlook und Sie werden zu Outlook weiter geleitet

Sie haben es geschafft, herzlich willkommen in Outlook